

3 JOURS POUR

► **COLLECTER**

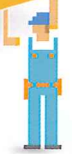
les informations indispensables à la poursuite de vos études et à votre orientation après le bac.

► **RENCONTRER**

les établissements de formation du Limousin et régions limitrophes.

► **ÉCHANGER**

avec des professionnels et découvrir leurs métiers.



26 ► 28 NOVEMBRE 2014

AU ZÉNITH DE LIMOGES

ENTRÉE LIBRE ET GRATUITE DE 9H À 17H



Be Lim*
100% jeunes, 100% Limousin
*être jeune en Limousin



**académie
Limoges**
MINISTÈRE
DE L'ÉDUCATION NATIONALE,
DE L'ENSEIGNEMENT SUPÉRIEUR
ET DE LA RECHERCHE



**Limoges
Métropole**
Communauté d'agglomération



**Université
de Limoges**



LIMOUSIN
onisep

— Sur 1000 m² d'exposition —
+ de 60 exposants | + de 250 formations proposées

UN ATELIER PRATIQUE : Admission Post Bac (APB)

Tous les jours en continu

Bien préparer son inscription post bac

DES CONFÉRENCES

MERCREDI 26 NOVEMBRE

- 14h00 Admission Post Bac, mode d'emploi
- 14h45 Étudier à l'Université
- 15h30 Choisir l'alternance pour se former
- 16h15 Étudier à l'étranger

VENDREDI 28 NOVEMBRE

- 10h00 Les métiers de l'économie sociale et solidaire
- 14h00 Comment accéder aux métiers de la rééducation fonctionnelle et de la réadaptation (kinésithérapeute, ergothérapeute, orthophoniste...)

UN FOCUS SUR LES MÉTIERS DE LA RÉÉDUCATION FONCTIONNELLE ET DE LA RÉADAPTATION

DÉMONSTRATION

métiers de kinésithérapeute et ergothérapeute
► mercredi 26 matin, jeudi 27 et vendredi 28 matin

CONFÉRENCE

comment accéder aux métiers de la rééducation fonctionnelle et de la réadaptation
► vendredi 28 à 14h00

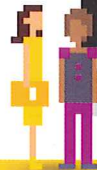
RENCONTRE

avec les professionnels de la rééducation
► vendredi 28 de 15h00 à 17h00

UN ESPACE « CONSEIL PERSONNALISÉ »

Pour faire le point sur votre projet avec des spécialistes de l'orientation

Accès principal par l'autoroute A20, sortie 31.



EN SAVOIR PLUS

www.BeLim.fr
www.ac-limoges.fr > rubrique ORIENTATION
www.onisep.fr/Mes-infos-regionales/Limousin
www.citedesmetierslimousin.fr
www.carrefourdesetudiants.unilim.fr
www.unilim.fr